



11月プール利用予定表



日	曜	10	11	12	13	14	15	16	17	18	19	20
1	金								キッズ 初級⑥⑦	キッズ 中級⑥⑦		
2	土	キッズ 中級⑤⑥⑦	キッズ 初級⑥⑦	キッズ 幼児⑦	市 ⑦	スポーツ教室 ⑥⑦						
3	日											
4	月				成人⑥⑦ 初・中級			キッズ 幼児⑦	キッズ 初級⑥⑦	キッズ 中級⑥⑦		
5	火		アクアビクス ⑥⑦		市スポーツ教室⑥⑦			団体(市 ⑥⑦)	青少年 ⑥⑦			
6	水		成人⑦ 中級					キッズ 初級⑥⑦	キッズ 中級⑥⑦			
7	木		アクアビクス ⑥⑦						団体 ⑥⑦			
8	金							キッズ 初級⑥⑦	キッズ 中級⑥⑦			
9	土	キッズ 中級⑤⑥⑦	キッズ 初級⑥⑦	キッズ 幼児⑦	市 ⑦	スポーツ教室 ⑥⑦						
10	日	千葉市少年水泳連盟中央大会 ※一般利用は12時からとなります。										
11	月				成人⑥⑦ 初・中級		水中⑥⑦ ウォーキング	キッズ 幼児⑦	キッズ 初級⑥⑦	キッズ 中級⑥⑦		
12	火		アクアビクス ⑥⑦		市スポーツ教室⑥⑦			団体(市 ⑥⑦)	青少年 ⑥⑦			
13	水		成人⑦ 中級					キッズ 初級⑥⑦	キッズ 中級⑥⑦			
14	木		アクアビクス ⑥⑦						団体 ⑥⑦			
15	金							キッズ 初級⑥⑦	キッズ 中級⑥⑦			
16	土	キッズ 中級⑤⑥⑦	キッズ 初級⑥⑦	キッズ 幼児⑦	市 ⑦	スポーツ教室 ⑥⑦						
17	日											
18	月				成人⑥⑦ 初・中級		水中⑥⑦ ウォーキング	キッズ 幼児⑦	キッズ 初級⑥⑦	キッズ 中級⑥⑦		
19	火		アクアビクス ⑥⑦		市スポーツ教室⑥⑦			団体(市 ⑥⑦)	青少年 ⑥⑦			
20	水		成人⑦ 中級					キッズ 初級⑥⑦	キッズ 中級⑥⑦			
21	木		アクアビクス ⑥⑦						団体 ⑥⑦			
22	金							キッズ 初級⑥⑦	キッズ 中級⑥⑦			
23	土	キッズ 中級⑤⑥⑦	キッズ 初級⑥⑦	キッズ 幼児⑦	市 ⑦	スポーツ教室 ⑥⑦						
24	日											
25	月				成人⑥⑦ 初・中級		水中⑥⑦ ウォーキング	キッズ 幼児⑦	キッズ 初級⑥⑦	キッズ 中級⑥⑦		
26	火		アクアビクス ⑥⑦					団体(市 ⑥⑦)	青少年 ⑥⑦			
27	水		成人⑦ 中級					キッズ 初級⑥⑦	キッズ 中級⑥⑦			
28	木		アクアビクス ⑥⑦						団体 ⑥⑦			
29	金							キッズ 初級⑥⑦	キッズ 中級⑥⑦			
30	土	キッズ 中級⑤⑥⑦	キッズ 初級⑥⑦	キッズ 幼児⑦								

コース利用予定表は、ホームページでご覧いただけます。【 <http://www.sc-chiba.com/> 】

定休日（曜日）はございません。年末年始（12/29～1/3）が休館となります。

スクール・教室のある時間も、一般の方はご利用いただけます。全7コース中、○コースのみ使用します。

スクール開始5分前（キッズは15分前）より、コース準備のため、往復コースは利用いただけません。

黒字レッスンは、施設窓口で受付をしているスクール、赤枠は当日受付の無料レッスンとなります。



北谷津温水プールコース案内

営業時間 朝9時～夜9時(閉館)



一般利用時間帯(全コース)

■スクール時間帯(3コース)

『平日』		『土日祝日』		『平日』		『土日祝日』	
⑦	往復コース	コース	スクール専用コース	⑦	往復コース	コース	スクール専用コース
⑥	マイペースコース	コース	スクール専用コース	⑥	マイペースコース	コース	スクール専用コース
⑤	マイペースコース	コース	スクール専用コース	⑤	マイペースコース	コース	スクール専用コース
④	フリーコース~11時 歩行コース11時~	歩行コース	マイペースコース	④	マイペースコース	歩行コース	マイペースコース
③	フリーコース~11時 歩行コース11時~	フリーコース	マイペースコース	③	マイペースコース	フリーコース	マイペースコース
②	歩行コース~11時 フリーコース11時~	フリーコース	フリーコース	②	フリーコース	フリーコース	フリーコース
①	フリーコース	フリーコース	フリーコース	①	フリーコース	フリーコース	フリーコース

スクールあり(2コース)

スクールあり(1コース)

『平日』		『土日祝日』		『平日』		『土日祝日』	
⑦	スクール専用コース	コース	スクール専用コース	⑦	スクール専用コース	コース	スクール専用コース
⑥	スクール専用コース	コース	マイペースコース	⑥	マイペースコース	コース	マイペースコース
⑤	マイペースコース	コース	マイペースコース	⑤	マイペースコース	コース	マイペースコース
④	マイペースコース	コース	歩行コース	④	歩行コース	コース	歩行コース
③	歩行コース	コース	フリーコース	③	フリーコース	コース	フリーコース
②	フリーコース	コース	フリーコース	②	フリーコース	コース	フリーコース
①	フリーコース	コース	フリーコース	①	フリーコース	コース	フリーコース

【往復コース】

➢ 50m以上泳ぐ方、続けて泳いでターンOK

【マイペースコース】

➢ 25m泳げる方、一方通行で泳ぐコースです

【歩行コース】

➢ 歩く方、ウォーキング専用のコースです

【フリーコース】

➢ 泳ぐ、歩く、水遊びなどが出来るコースです

未就学児(幼児)のお子様は
付添(一緒にプールに入る)
の保護者が必要です。



小・中学生
のみの利用は
午後7時まで
となります。



25mプールは
保護者1名に、幼児1名まで
子供プールは
保護者1名に、幼児2名まで

【スイムキャップ】 利用の方は、皆さん必要となります。

【オムツ】 大人でも自己排泄コントロールの難しい方、
オムツの取れていないお子様は入場出来ません。

【付添・見学の方】 利用の方のみの入館となり、

見学の方、服を着たままの入場は出来ません。

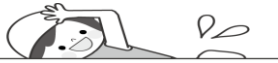
【利用時間】 2時間です 延長の際は超過料金となります。

熱中症予防のため、水分補給と休憩は、
各自で行っていただきますようお願いいたします。

【回数券利用】

通常期回数券が
ご利用になれます。

共通(夏期)回数券は、ご
利用になれません。
回数券は、(差額等)現金
との併用はできません。



12月プール利用予定表



日 曜	10	11	12	13	14	15	16	17	18	19	20
1 日											
2 月				成人⑥⑦ 初・中級		水中⑥⑦ ウォーキング	キッズ 幼児⑦	キッズ 初級⑥⑦	キッズ 中級⑥⑦		
3 火			アクアビクス ⑥⑦					団体(市 ⑥⑦)	青少年 ⑥⑦		
4 水			成人⑦ 中級					キッズ 初級⑥⑦	キッズ 中級⑥⑦		
5 木			アクアビクス ⑥⑦						団体 ⑥⑦		
6 金								キッズ 初級⑥⑦	キッズ 中級⑥⑦		
7 土	キッズ 中級⑤⑥⑦	キッズ 初級⑥⑦	キッズ 幼児⑦								
8 日											
9 月											
10 火			アクアビクス ⑥⑦					団体(市 ⑥⑦)	青少年 ⑥⑦		
11 水											
12 木			アクアビクス ⑥⑦						団体 ⑥⑦		
13 金	臨時休館										
14 土											
15 日											
16 月											
17 火			アクアビクス ⑥⑦								
18 水											
19 木			アクアビクス ⑥⑦								
20 金											
21 土											
22 日											
23 月	臨時・年末年始休館 12/23 ~ 1/3 1/4は朝9時より営業いたします 【無料レッスンの開催日のご案内】 水中ウォーキング 年内12/2まで 年明け1/6から アクアビクス 年内12/19まで 年明け1/7から										
24 火											
25 水											
26 木											
27 金											
28 土											
29 日											
30 月											
31 火											

コース利用予定表は、ホームページでご覧いただけます。【 <http://www.sc-chiba.com/> 】

定休日（曜日）はございません。年末年始（12/29～1/3）が休館となります。

スクール・教室のある時間も、一般の方はご利用いただけます。全7コース中、○コースのみ使用します。

スクール開始5分前（キッズは15分前）より、コース準備のため、往復コースは利用いただけません。

黒字レッスンは、施設窓口で受付をしているスクール、赤枠は当日受付の無料レッスンとなります。



北谷津温水プールコース案内

営業時間 朝9時～夜9時(閉館)



一般利用時間帯(全コース)

■スクール時間帯(3コース)

『平日』		『土日祝日』		『平日』		『土日祝日』	
⑦	往復コース	コース	スクール専用コース	⑦	スクール専用コース	コース	スクール専用コース
⑥	マイペースコース	コース	スクール専用コース	⑥	スクール専用コース	コース	スクール専用コース
⑤	マイペースコース	コース	スクール専用コース	⑤	スクール専用コース	コース	スクール専用コース
④	フリーコース~11時 歩行コース11時~	歩行コース	コース	④	マイペースコース	コース	マイペースコース
③		コース	コース	③	マイペースコース	コース	マイペースコース
②	歩行コース~11時 フリーコース11時~	フリーコース	コース	②	フリーコース	コース	フリーコース
①		コース	コース	①	フリーコース	コース	フリーコース

スクールあり(2コース)

スクールあり(1コース)

『平日』		『土日祝日』		『平日』		『土日祝日』	
⑦	スクール専用コース	コース	スクール専用コース	⑦	スクール専用コース	コース	スクール専用コース
⑥	スクール専用コース	コース	スクール専用コース	⑥	マイペースコース	コース	マイペースコース
⑤	マイペースコース	コース	マイペースコース	⑤	マイペースコース	コース	マイペースコース
④	マイペースコース	コース	マイペースコース	④	歩行コース	歩行コース	歩行コース
③	歩行コース	コース	歩行コース	③	フリーコース	フリーコース	フリーコース
②	フリーコース	フリーコース	フリーコース	②	フリーコース	フリーコース	フリーコース
①	フリーコース	フリーコース	フリーコース	①	フリーコース	フリーコース	フリーコース

【往復コース】

➢ 50m以上泳ぐ方、続けて泳いでターンOK

【マイペースコース】

➢ 25m泳げる方、一方通行で泳ぐコースです

【歩行コース】

➢ 歩く方、ウォーキング専用のコースです

【フリーコース】

➢ 泳ぐ、歩く、水遊びなどが出来るコースです

未就学児(幼児)のお子様は
付添(一緒にプールに入る)
の保護者が必要です。



小・中学生
のみの利用は
午後7時まで
となります。



25mプールは
保護者1名に、幼児1名まで
子供プールは
保護者1名に、幼児2名まで

【スイムキャップ】 利用の方は、皆さん必要となります。

【オムツ】 大人でも自己排泄コントロールの難しい方、
オムツの取れていないお子様は入場出来ません。

【付添・見学の方】 利用の方のみの入館となり、

見学の方、服を着たままの入場は出来ません。

【利用時間】 2時間です 延長の際は超過料金となります。

熱中症予防のため、水分補給と休憩は、
各自で行っていただきますようお願いいたします。

【回数券利用】

通常期回数券が
ご利用になれます。

共通(夏期)回数券は、ご
利用になれません。
回数券は、(差額等)現金
との併用はできません。